

“積層間接合工法で微細加工を”

設計要求は



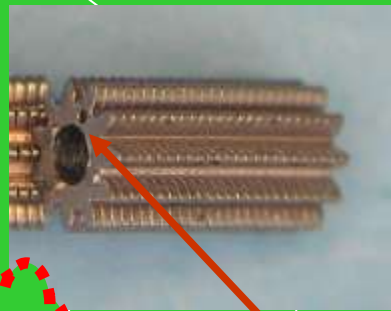
- * 微小径／異形の通し穴等
 - * 複雑高精度の形状形成等
- アイデア次第で・・・

可能

積層間接合工法で
新商品
への挑戦を

応用例

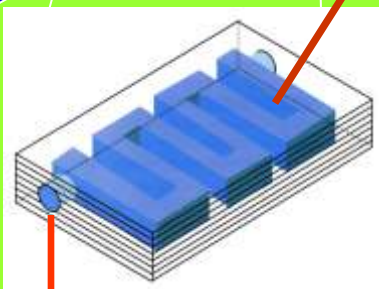
精密ピニオン歯車



サ
ンプ
ル
あり

通し穴: $\phi 0.25$
M:0.2 Z:11 B:5

ヒートシンク(放熱水路:青色)



水路入出口

精密機能部品



(株)世界最速試作センター